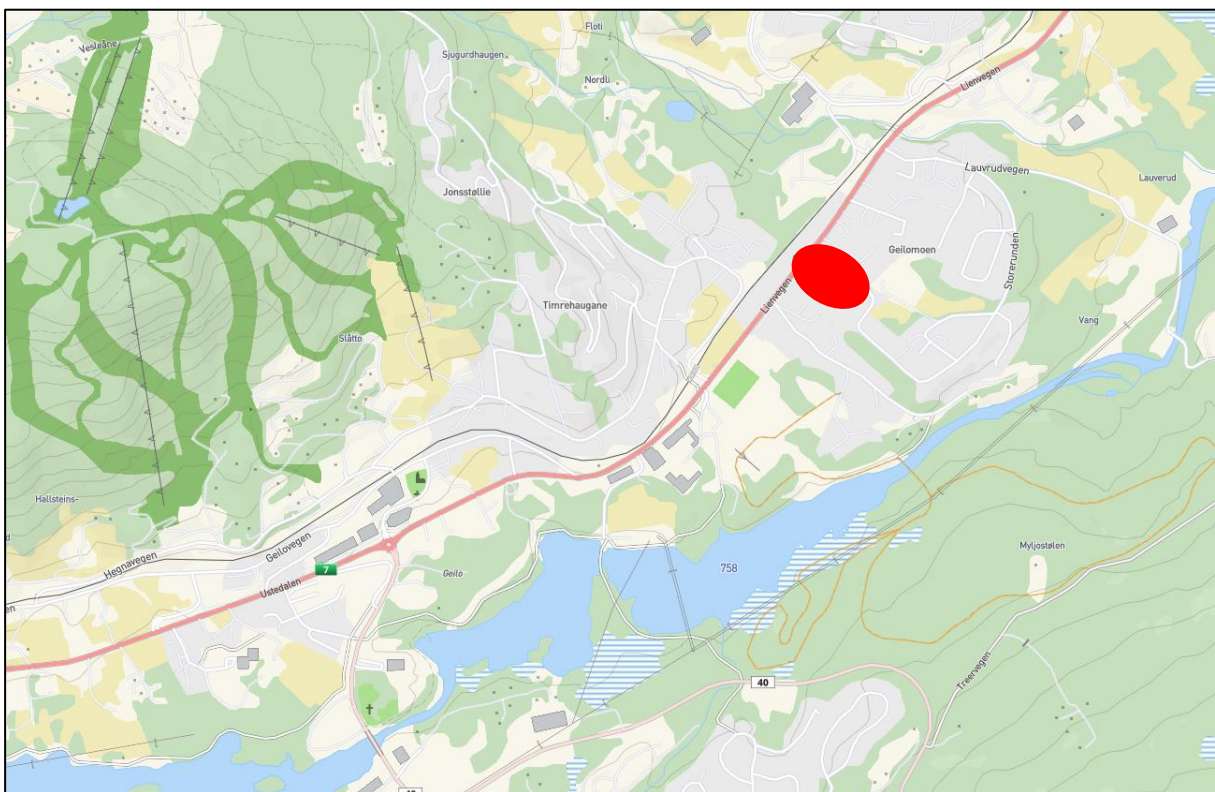


VARSEL OM OPPSTART AV PLANARBEID – DETALJREGULERING FURULY BOLIGOMRÅDE – GEILO, HOL KOMMUNE

Det varsles med dette om igangsatt planarbeid for *detaljregulering Furuly boligområde -Geilo* i Hol kommune jf. pbl. § 12-8.

Planområdet ligger like sør for Rv. 7 og like vest for Bakkenvegen i Geilo sentrum.

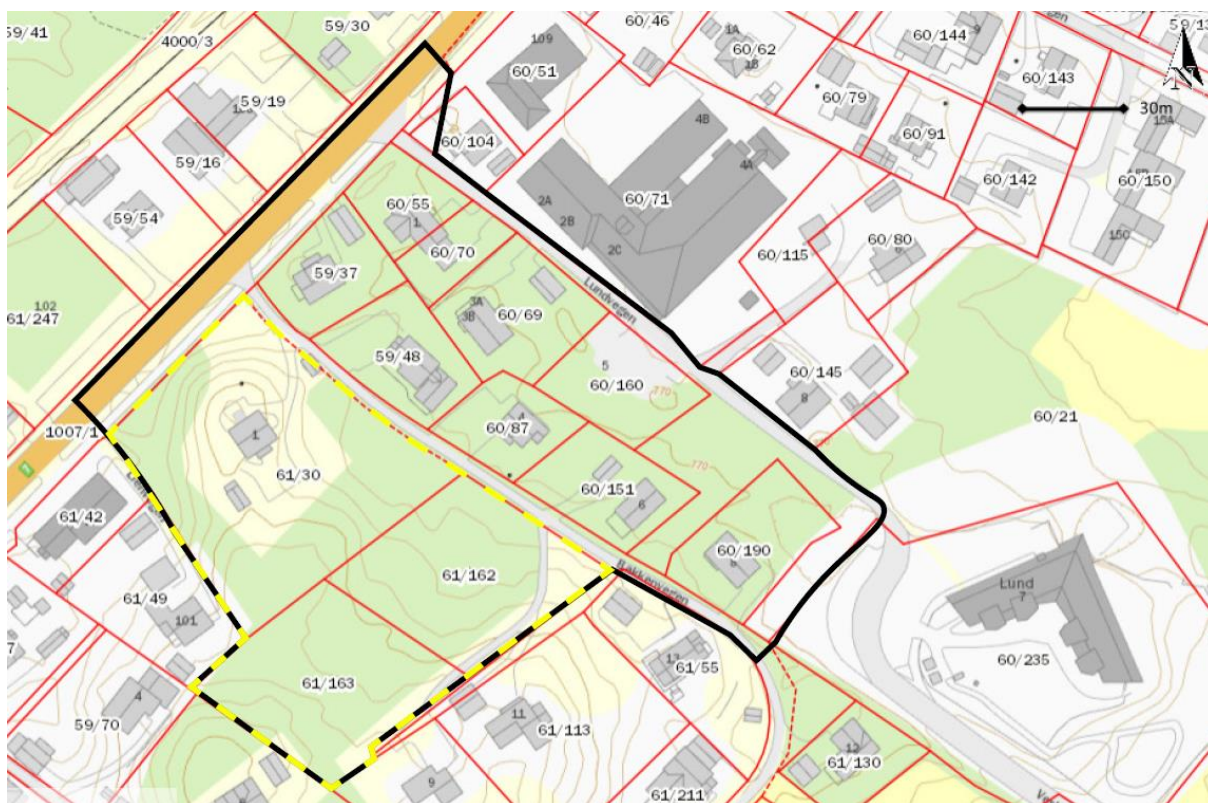


Figur 1: Utsnittet viser planområdets beliggenhet på Geilo. Planområdet ligger innenfor den røde sirkelen.

Formålet med planarbeidet er regulere området til boligbebyggelse og legge til rette for etablering av fleremansboliger.

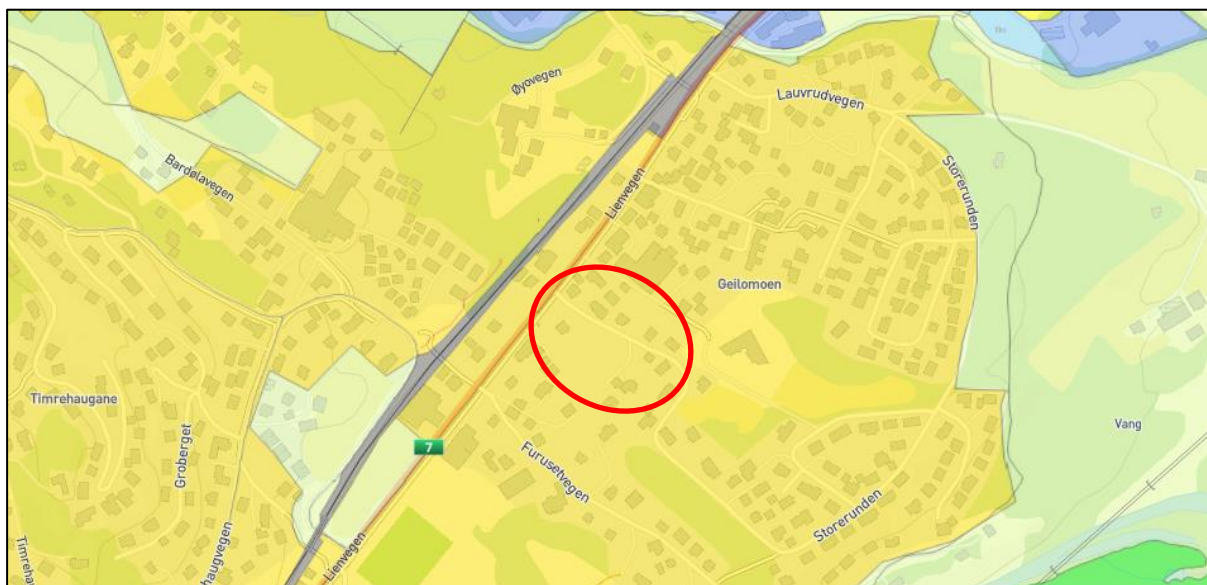
Det er igjennom planprosessen også ønskelig å vurdere adkomst til området og krav til parkeringsdekning. I gjeldenes reguleringsplaner er adkomst i området forutsatt via Lundvegen, mens Bakkenvegen er regulert stengt. Det er igjennom planen ønskelig å vurdere denne løsningen på nytt, da Bakkenvegen sees på som en bedre løsning for området som helhet enn Lundvegen.

Utsnittet under viser foreløpig planområde med svart strek, mens gul stiplet linje illustrere foreløpig byggeområde innenfor planområdet. Planavgrensningen er noe større enn byggeområdet og inkludere deler av både Bakkenvegen og Lundvegen. Dette for å i planprosessen kunne vurdere adkomsten til området.



Figur 2: I utsnittet over er foreløpig planområdet illustrert med svart strek, mens foreløpig byggeområde er illustrert med gul stiplert linje.

Gjeldene føringer for planområdet finner man i kommunedelplan for Geilo, PlanID 4001_2010, ikraftsettelsesdato 24.06.2010. Planområdet er i gjeldene kommunedelplan avsatt til nåværende tettstedbebyggelse.

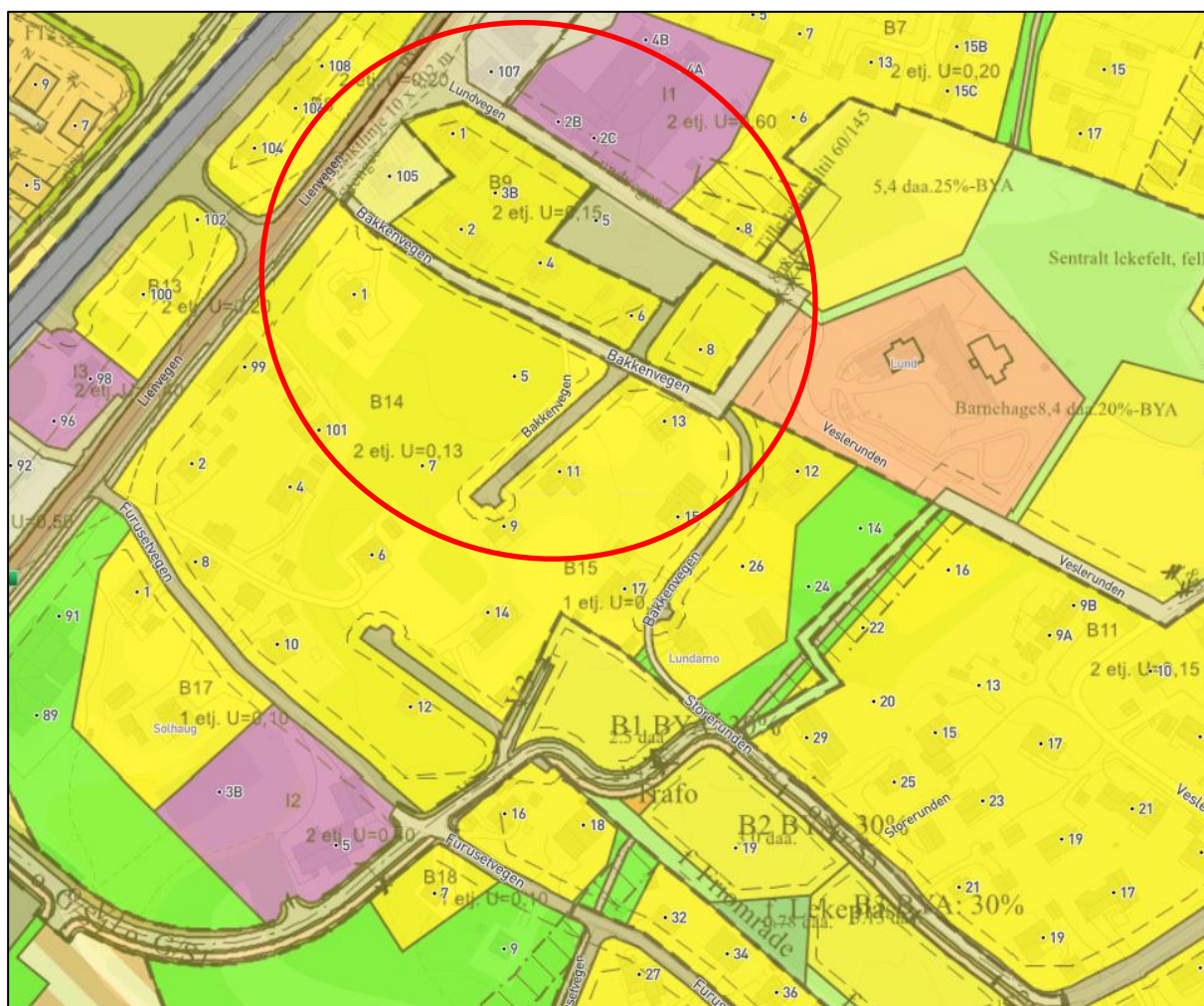


Figur 3: Utsnitt kommunedelplan for Geilo. Planområdet ligger innenfor den røde sirkelen. Utsnittet er hentet fra www.kommunekart.com.

Planområdet berører deler av reguleringsplan for Geilomoen, PlanID 062004016, ikraftsettelsesdato 07.08.1973. Området er i planen avsatt til boligbebyggelse som del av område B14.

Reguleringsplanen for Geilomoen er utdatert og det vil være behov for en ny reguleringsplan for det aktuelle planområdet.

Planområdet berører også deler av områdereguleringen for Lund gård, PlanID 3044_4115, ikraftsettelsesdato 31.03.2011.



Figur 4: Utsnittet over viser reguleringsplanstatus i området. Planområdet ligger innenfor den røde sirkelen. Utsnittet er hentet fra www.kommunekart.com.

Asplan Viak AS er engasjert av Furuly Geilo AS til å gjennomføre planarbeidet. Varslingmaterialet og andre relevante dokumenter kan sees på Hol kommune sin hjemmeside på www.hol.kommune.no.

Det bes om at eventuelle merknader sendes skriftlig til Asplan Viak AS, Sundrejordet 4, 3570 Ål, (rannveig.brattgard@asplanviak.no) innen 03.06.2020.

Med vennlig hilsen
Asplan Viak AS



Rannveig Brattegard
Arealplanlegger

T: 99152057 | 417 99 417

E: rannveig.brattgard@asplanviak.no

Kopi: Furuly Geilo AS v/Jonny Kaupang

Vedlegg: Foreløpig planavgrensning