



Kommuneplanens arealdel
1. gangs høring av planforslag
Innsigelser

1. gangs høring av planforslaget

- Planforslaget i grove trekk:

Lagt inn nye areal i finsiling:

- Konsekvensutredning av hvert innspill

- Vedtak: 32 areal lagt inn – av disse er 21 nye areal. Resterende endrer utbyggingsformål

Endret areal avsatt til utbyggingsformål i gjeldende plan til LNF

Lagt inn stier og løyper iht. sti- og løypeplan og skisporet.no

Bestemmelser og retningslinjer

- 1.gangsbehandling i KPU, 20.mars
- Høring og offentlig ettersyn, 6 uker
- Tilgjengeliggjøre planforslaget
- Endelig vedtak i kommunestyret

Innsigelser

- Berørte offentlige myndigheter kan fremme innsigelse
- Ordningen med innsigelse skal sikre at nasjonale og vesentlige regionale interesser, og andre vesentlige interesser, blir ivaretatt i kommunale planer
- Innsigelsene må være løst før kommunestyret kan vedta planen
- Privatpersoner kan ikke fremme innsigelse

Nye boligareal i planforslaget	Innsigelse gjelder:
B1 Sveinsrud	Jordvern (SFOV)
B2 Lien/Blomsetlie	[Merknad bekkeløp] (SFOV)
B3 Brusletto	Jordvern (SFOV)
B4 Ivarstølen	Jordvern (SFOV)
B5 Ivarstølen	Naturmangfold (gjelder B6) (SFOV)
B6 Ivarstølen	
B7 Skurdalen	
B8 Bruvoll, Skurdalen	Avstand vassdrag, støysone Fv40, nasj. føringer samorda bolig-, areal- og transportplanlegging (SFOV)
B9 Villandsmoen, Hovet	Avstand vassdrag, aktsomhetsområde flom, jordvern (SFOV)
B11 Fjelljom	
LSB3 Røhalle, Kvisla – LNF-SB	Nasj. føring samordna bolig-, areal- og transportplanl. (SFOV)
LSB7 Søre Berg, Hovet – LNF-SB	Jordvern (SFOV)
KBA21 Luten - bolig/fritid (2 boliger)	Naturmangfold og jordvern (SFOV)
KBA23 Geilo hestesenter	Jordvern (1 av 7 daa) (SFOV)



Fritidsbebyggelse



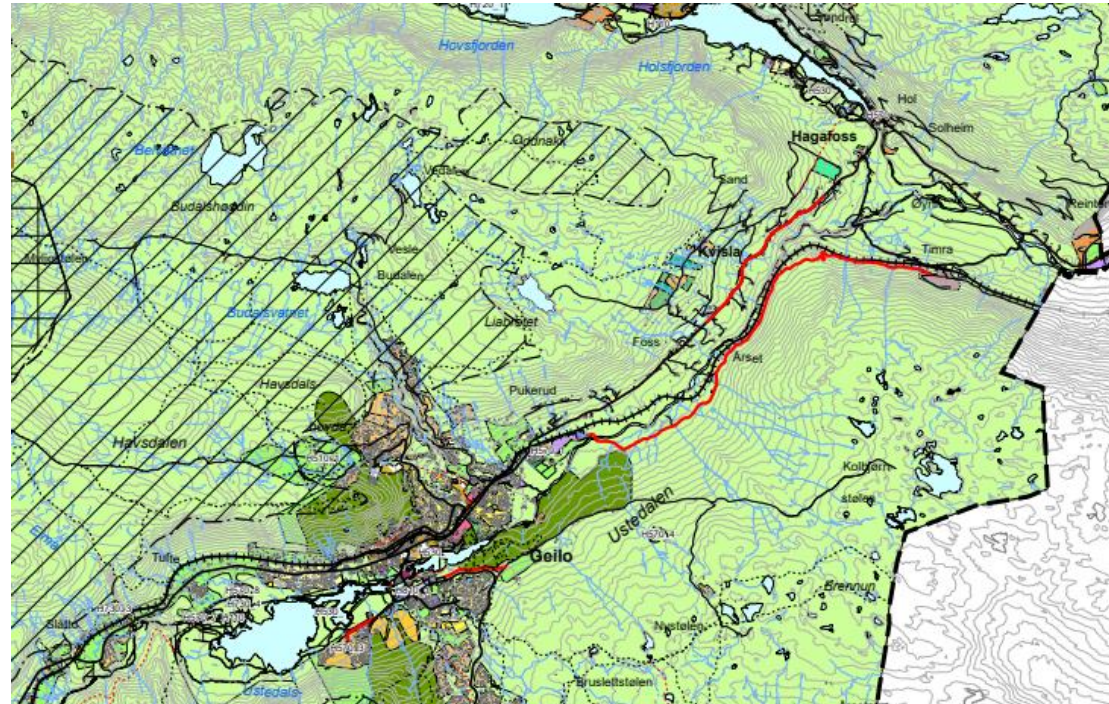
Nye areal i planforslaget	Omfang / endring av formål	Innsigelsen gjelder
FB1 Verpestølen	1 tomt	Villrein, myr, vassdrag (SFOV)
FB2 Tjuvkjellaren	10 daa	Villrein og avstand vassdrag (SFOV)
KBA21 Luten	4 hytter + 2 bolig	Naturmangfold og jordvern (SFOV)
FB3 Holsåsen	Fra FTU til FB, 17 daa	[anbefaling: redusere arealet, buffersone mot dyrka mark] (SFOV)
FB4 Nedre Skoro	Fra FTU til FB 12 daa	[anbefaling: endre areal til LNF] (SFOV)
KBA23 Geilo hestesenter	Fritid/bolig/næring, 7 daa	Jordvern (SFOV)
KBA18 Havsdalen	Fritid/næring/P, 43 daa	[merknad: mangelfull vurdering villrein] (SFOV)
KBA8 Geiloheisen	Fritid/næring/FTU, 22 daa	
KBA4 Hallsteingard	Fritid/næring/FTU, 13 daa	Jordvern (dyrka og dyrkbar jord) (SFOV)
IDR Hallsteingard	Idrettsformål/alpinbakke	

Næringsbebyggelse og fritids- og turistformål

Nye areal i planforslaget	Detaljer for arealet	Innsigelse gjelder
KBA23 Geilo hestesenter	Kombinert bebyggelse og anlegg (fritid/bolig/næring)	Jordvern (SFOV)
FTU1 Kikut øst	Fritids- og turistformål (bobilparkering)	Anbefaling: av hensyn til jordvern, redusere byggeområdet og trekkes vekk fra dyrka mark (SFOV)
NÆ2 Kikut øst	Næringsformål (hestesenter)	
NÆ1 Hakkesetstølen	Næringsformål	Villrein (SFOV)
NÆ3 Djupedalen	Næringsformål	Jordvern (redusere areal) (SFOV)
FTU2 Birkelund camping	Fritids- og turistformål	Jordvern (SFOV)

Veitraseer

- Ny trase Hol pukkverk – Vøllo:
- Merknad fra SFOV: uklart hva konsekvensene vil bli, kan ikke ta stilling til forslaget. Vil vurdere forslaget i reguleringsplanprosess.



Andre innsigelser fra Statsforvalter

- Byggeområder Holsåsen og Hol sentrum: justere byggeområder iht. vedtatte reguleringsplaner, ivareta landbrukshensyn/jordvern
- Stier og løyper
- Manglende vurdering av samlet belastning for villrein
- Planen sikrer ikke i tilstrekkelig grad avløp som kritisk infrastruktur
- Bestemmelsene om støy

Innsigelser fra andre instanser

- **Statens vegvesen:**

Innsigelse til planforslaget begrunnet i mangelfull konsekvensutredning av trafikale konsekvenser, særlig for kryss og avkjørsler langs Rv.7.

- **Bane NOR:**

Innsigelse til omgjøring av baneformål til sentrumsformål gjennom Geilo sentrum.

- **Buskerud fylkeskommune:**

Innsigelse til å juridisk binde eksisterende og nye stier og løyper innenfor nasjonalt villreinområde



Stier og løyper

Buskerud fylkeskommune:

innsigelse til å juridisk binde både eksisterende og nye stier og løyper i arealplanen innenfor nasjonalt villreinområde. Det er behov for å vurdere samlet belastning av sti- og løypenettet innenfor nasjonalt villreinområde for å finne gode løsninger både ut fra hensyn til villrein og ferdsel.

Statsforvalter:

I utgangspunktet godt grep å juridisk sikre stier og løyper i KPA, men ikke rett tidspunkt - fylkeskommunalt prosjekt om stier og løyper, manglende vurdering av ferdsel fra hytteområder inn i villreinområder, spesielt problematisk med vinterløyper i villreinens vinterbeiteområder.

Løse innsigelsene

- Kommunen kan ta innsigelsene helt eller delvis til følge
- Myndighet som fremmet innsigelse kan trekke den
- Kommunen og innsigelsesorgan skal så langt som mulig bli enige om planløsningen
- Hvis ikke enighet: mekling
- Meklingen skal foretas av statsforvalteren, med nødvendig planfaglig bistand fra fylkeskommunen
- Målet med meklingen er å komme til enighet og finne en løsning i saken

Videre prosess

- Finlese og vurdere høringsinnspill fra statlige og regionale myndigheter
- Bestille analyser knyttet til innsigelser (ekstra kostnad utenfor budsjett)
 - Trafikkanalyse
 - Samla belastning for villrein
- Administrasjonens anbefalinger knyttet til innsigelser på nye byggeområder fremmes til politisk behandling
- Vurdere høringsinnspill fra private parter
- Politisk avklaring av innspill til nye areal fra private parter
- Stier og løyper (arbeidsmøte)