



Kommuneplanens arealdel -
Bolig- og oppvekstmiljø på Geilo
18. mai 2022

Møteagenda

- Orientering om planprosessen
- Bolig- og befolkningsutvikling på Geilo
- Muligheter for medvirkning og innspill

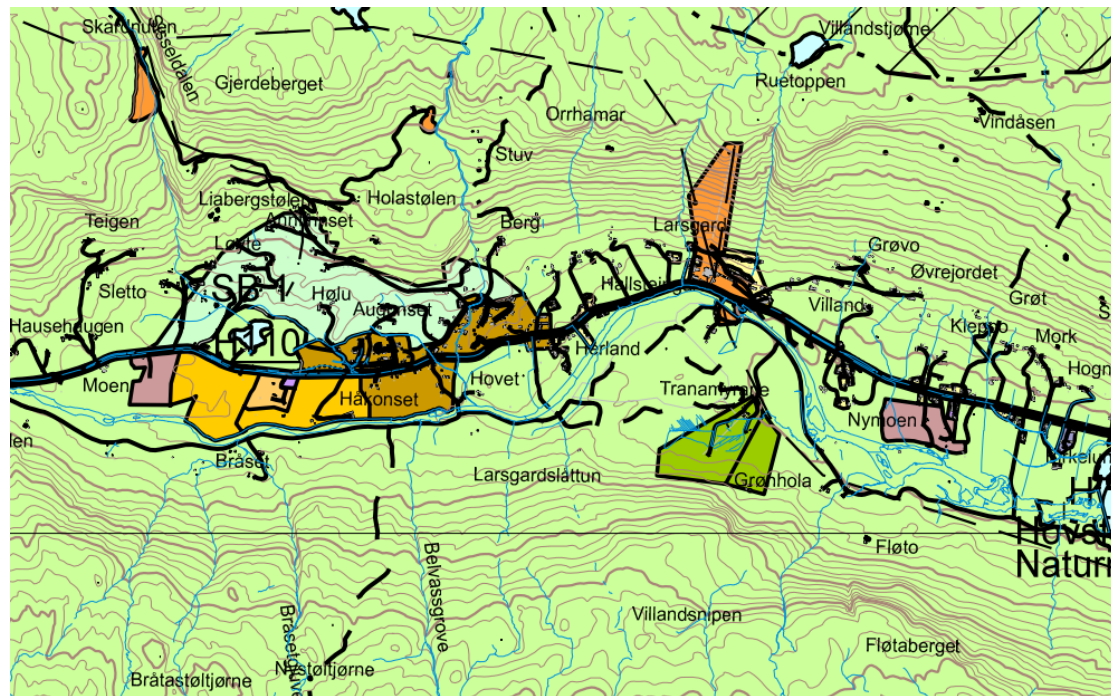


Hol
nasjonalpark-
kommune

Geilo
nasjonalpark-
landsby

HALLINGDAL

Kommuneplan – samfunnsdel og arealdel





Kommuneplanens samfunnsdel 2018-2030

Visjonen for Hol kommune i perioden 2018-2030:

Hol kommune skal være en trygg og god kommune å vokse opp og bo i, med vekst i folketallet, der arbeidsmarkedet er variert og hele kommunen er i bruk.

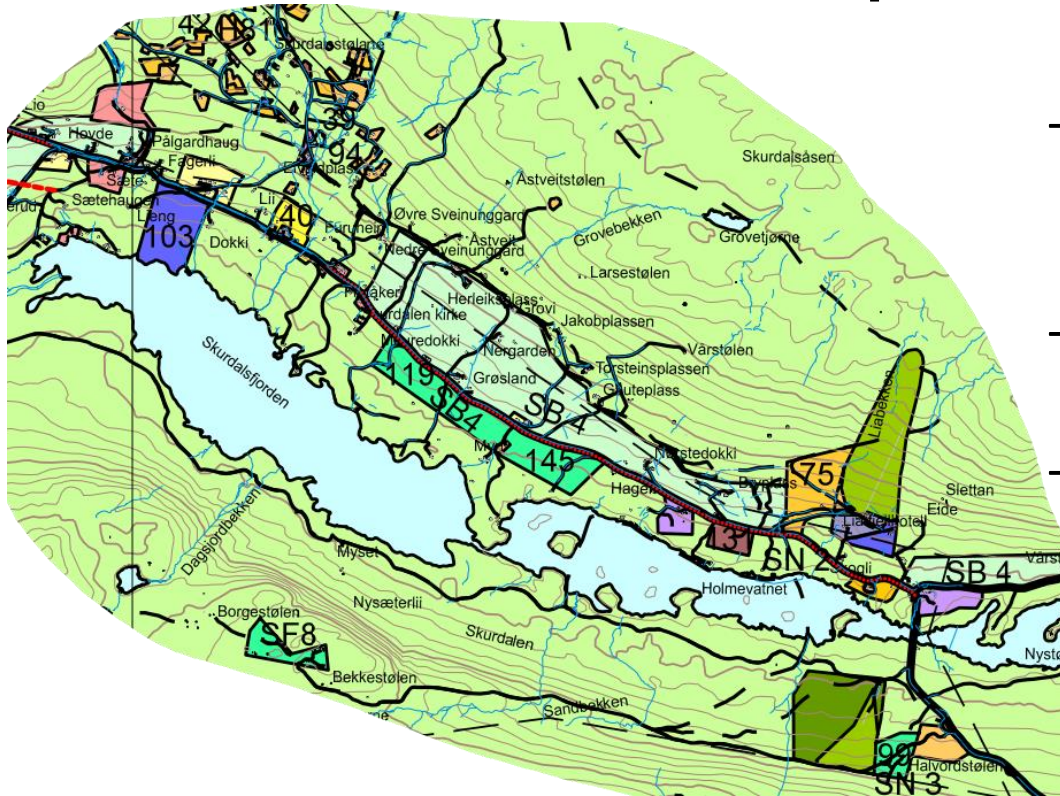
Samfunnsdelen – noen relevante mål og strategier

- Minst 5.000 innbyggere i kommunen i 2030.

Boligformål og næringsformål

- sikres tilstrekkelige arealer til boligformål og næringsformål
- arealene skal ligge sentralt i tettstedene og grendene
- arealene skal tåle vekst langt utover planperioden (all uoverskuelig framtid)
- større mangfold i boligtilbudene
- I grendene skal helhetlig planlegging av bolig- og næringsområder bidra til å skape gode og funksjonelle grendesentrum.

Kommuneplanens arealdel



- Arealdelen inneholder kart med arealformål og bestemmelser
- Den er juridisk bindende for arealbruken i kommunen
- Dette er kommunestyrets plan, det kommunale selvstyret står sterkt når det gjelder arealbruk

Hovedformål i revisjonen

- Boligutvikling
- Næringsutvikling
- Tettsteds- og grendeutvikling
- Kommunale og offentlige behov
- Fremtidig utbygging av fritidsboliger

Planprosess for revisjon av kommuneplan


jan-mars 2022

Planoppstart og planprogram

Utarbeide forslag til planprogram

Varsel om planoppstart
§ 11-12

Høring og offentlig ettersyn av
planprogram i min. 6 uker
§ 11-13

 Bearbeide

 Fastsette planprogram § 11-13

mars- desember 2022

Utredninger og planforslag

Kunnskapsgrunnlag

Utvikle planløsninger
med ev. alternativ

Ev. drøftningsutkast


Samråd og medvirkning

 Utarbeide planforslag


jan- september 2023

Planbehandling

Høring og offentlig ettersyn av
planforslag med ev. alternativ
i minst 6 uker § 11-14

 Bearbeide

Vedtak kommunestyret § 11-15
ev. godkjenning KMD § 11-16

 Kunnngjøring av planen § 11-15

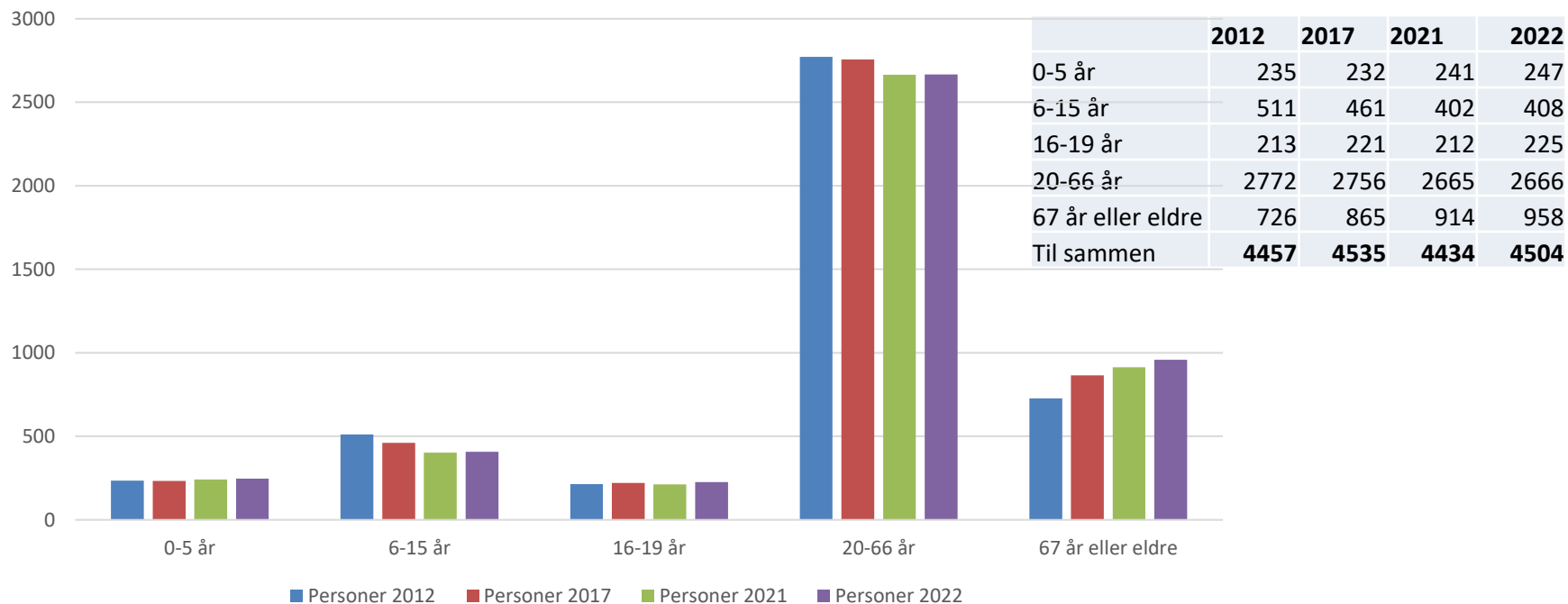
Medvirkningsplan

- Møter i Dagali, Skurdalen, Geilo, Holet/Moen, Hovet (mars/april)
- Ungdomsskolen og ungdomsrådet
- Temamøter – eks. sti- og løypelag, næring, landbruk, m.m.
- Folkevalgte organ
- Hyttevelforeninger
- Debattmøter på biblioteket (juni og august)

Frist for arealinnspill: 31. august 2022

Innbyggertall – Hol kommune

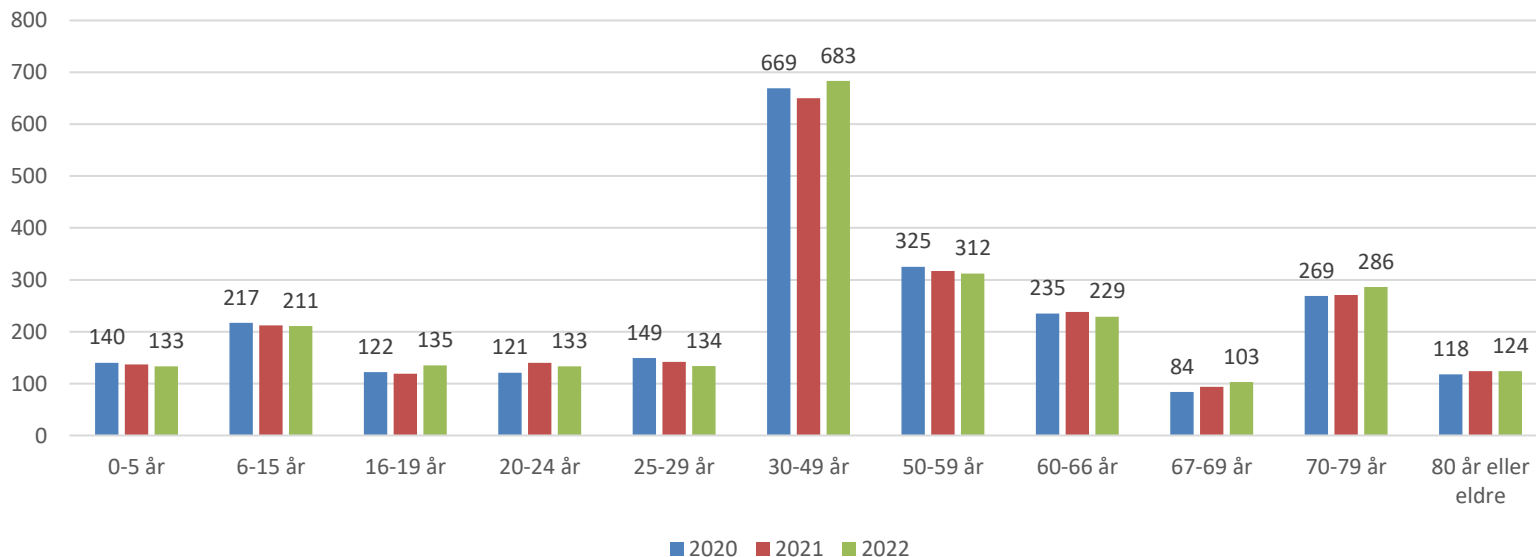
Befolkningsutvikling for ulike aldersgrupper
2012-2022



Befolkningsutvikling Geilo

År	2010	2015	2019	2020	2021	2022
Befolkning	2312	2386	2452	2449	2444	2483

Alderssammensetning Geilo, 2020-2021-2022



Barnehagene i Hol

BARNEHAGE	2017	2018	2019	2020	2021	2022
Hovet	10 barn	9 barn	10 barn	7 barn	8 barn	10 barn
Hol	32 barn	32 barn	37 barn	36 barn	36 barn	37 barn
Dagali & Skurdalen	10 barn	5 barn	8 barn	9 barn	8 barn	11 barn
Geilo	54 barn	67 barn	67 barn	69 barn	64 barn	68 barn
Vestlia	37 barn	43 barn	40 barn	39 barn	40 barn	42 barn
Småtroll (Privat)	9 barn	10 barn	12 barn	11 barn	10 barn	11 barn
Trollklubben (Privat)	17 barn	18 barn	17 barn	17 barn	18 barn	18 barn

Skolene i Hol

Skole	2016	2017	2018	2019	2020	2021 pr. 8.10.21
Dagali og Skurdalen oppvekstsenter	20	18	23	13	14	13
Geilo barne- og ungdomsskole	395	394	353	339	317	321
Hallingskarvet skole	74	64	71	62	60	61
Totalt antall elever	489	476	447	414	391	395

Fakta fra folkehelseprofil for Hol kommune 2022

- Inntektsnivå lavere enn i Viken og landet ellers
- Flere over 45 år enn landssnittet bor alene
- Flere over 45 år enn landssnittet som leier bolig
- Kommunen har godt drikkevann og god luftkvalitet
- Ungdom er stort sett fornøyd med lokalmiljøet sitt, men er lite fornøyd med kollektivtilbudet og tilbudet av treffsted for ungdom
- Flere ungdommer opplever psykiske plager/lidelser og ensomhet
- Størsteparten av den voksne befolkningen er mindre fysisk aktiv enn anbefalt
- Det er færre enn tidligere som blir mobbet i Hol

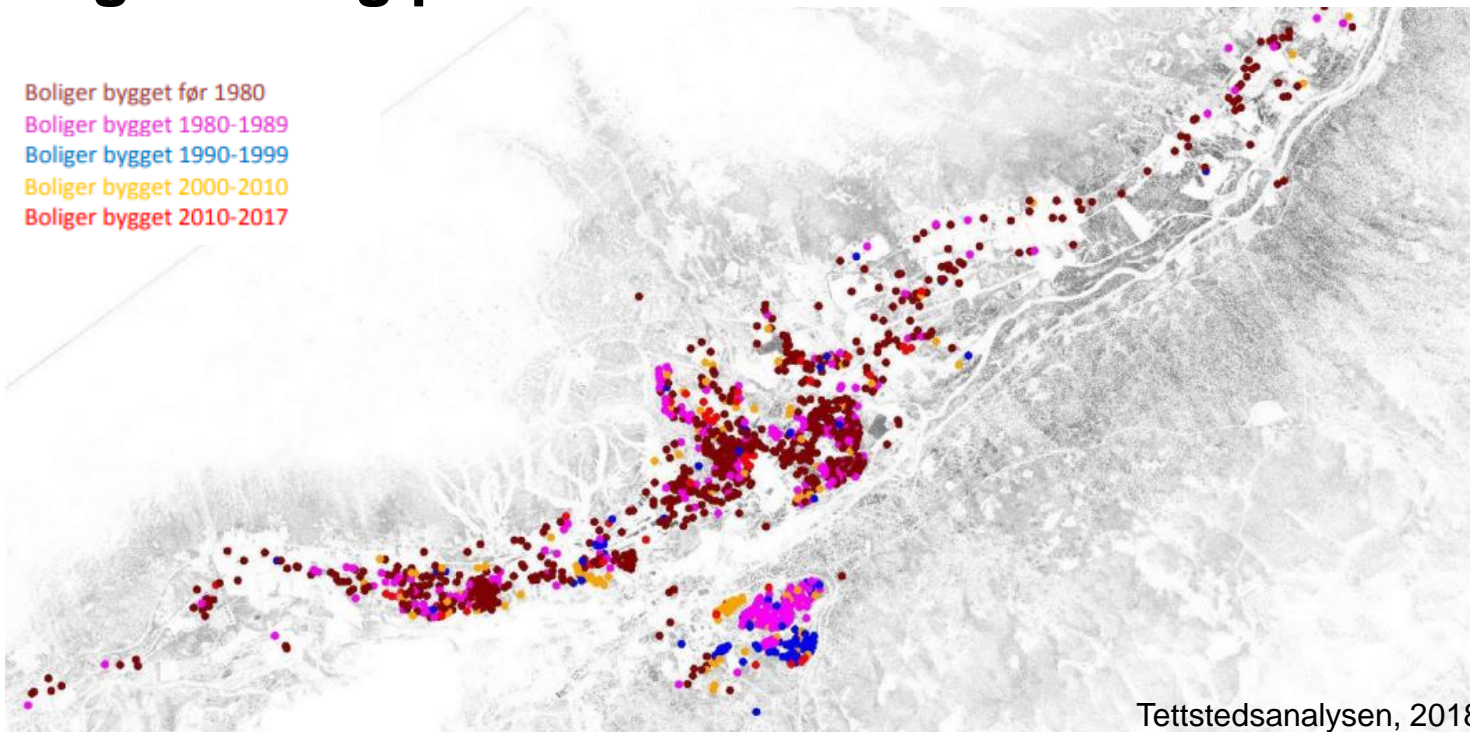
Boligbygging Hol kommune 2008-2021

Område	2008	2009	2010	2011	2012	2013	2014	2015	2016	2017	2018	2019	2020	2021	Sum
Dagali						1			1						2
Haugastøl- Ustaoset														1	1
Holet-Hovet	2	6		2		2	2	1						2	17
Skurdalen											1	1	1	2	5
Sudndalen- Myrland					1		1								2
Geilo	7	4	3	2	5	7	8	3	2	3	5	4	7	9	69
Utenfor utsnitt	1						1								2
Totalt	10	10	3	4	6	10	12	4	3	3	6	5	8	14	98

Tabell 5 Antall igangsettingstillatelser på nye ene- og tomannsboliger gitt i de ulike sonene i perioden 2008 - 2021.

Boligutvikling på Geilo

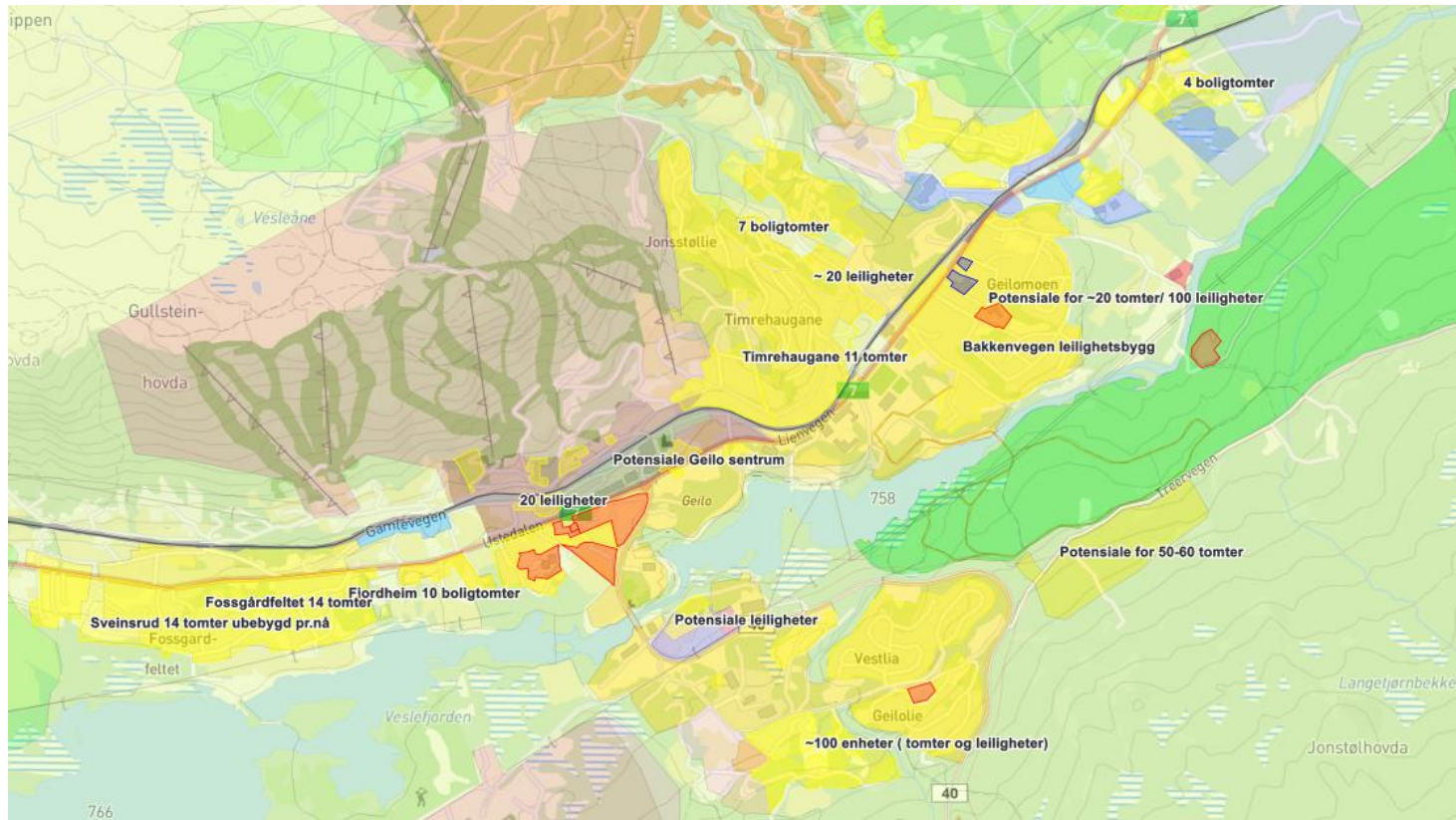
Boliger bygget før 1980
Boliger bygget 1980-1989
Boliger bygget 1990-1999
Boliger bygget 2000-2010
Boliger bygget 2010-2017



Boliger bygget 2010-2017



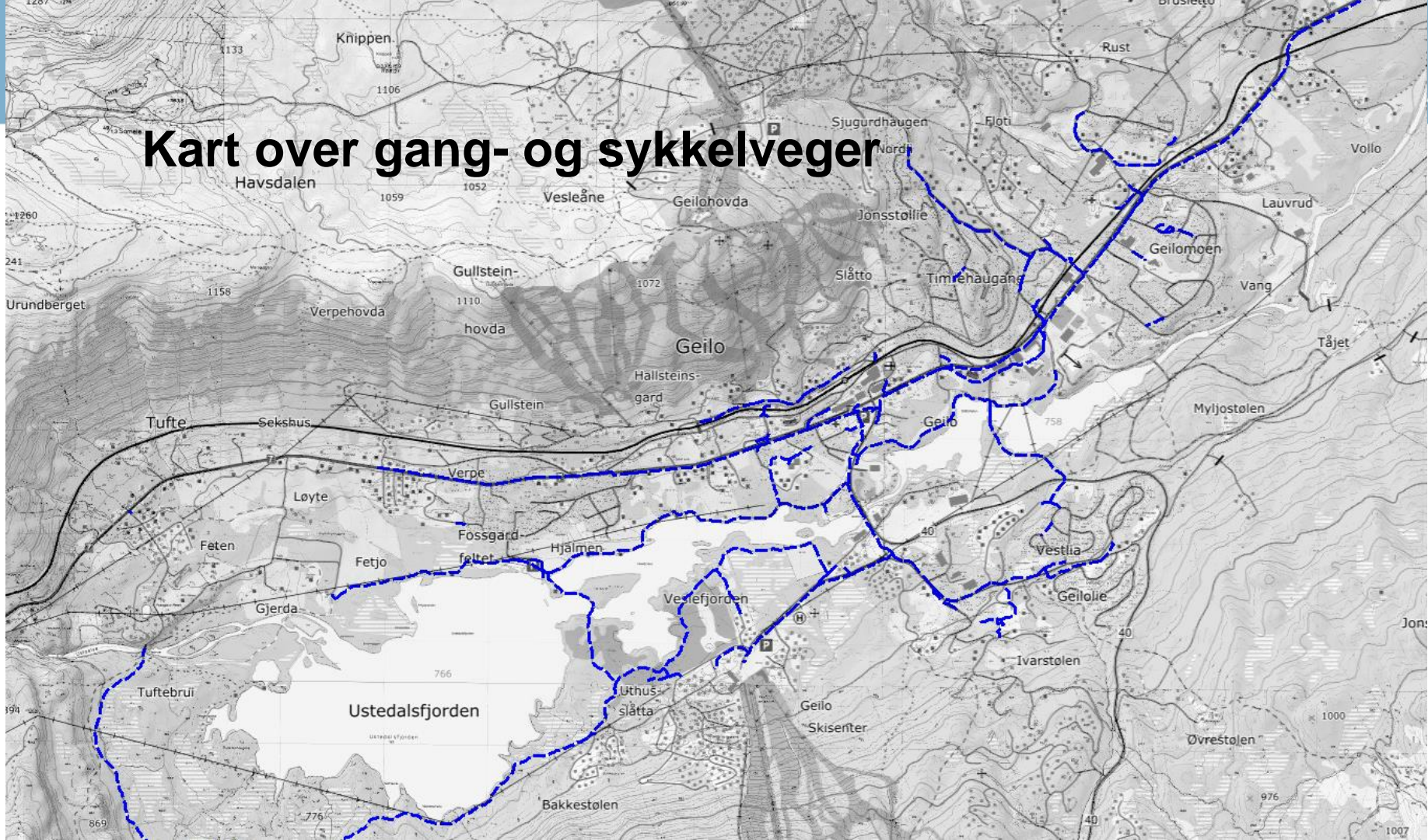
Ledige boligtomter/ planlagte leiligheter



Boligarealer

- Ingen kommunale boligtomter på Geilo
- Private regulerte ubebygde arealer og ledige tomter
- Ligger i områdene rundt sentrum (Vestlia, Bakkenfeltet, Geilomoen, Jonstøllie, Fossgårdfeltet m.m.)
- Stort behov for leiligheter i eller i nær tilknytning til sentrum (eldre, uføre, unge, sesongarbeidere, biluavhengighet, handel og liv i sentrum)

Kart over gang- og sykkelveger





Grøntområder, turveger, park, møteplasser

Eget temamøte 1.juni

Oppfølging av Boligstrategien i arealdelen

Prinsipper:

- Prioritere **areal til boliger sentrumsnært** i tettstedene Hovet, Holet/Moen, Geilo, Skurdalen og Dagali.
- Prioritere utvikling av **universelt utformede leiligheter**/små enheter i disse områdene.
- **Unngå fritidsboliger** i og nær sentrumsområder.
- **Unngå kombinasjonsformål**. Hvis kombinasjonsformål skal boligaspektet stå i fokus for å sikre gode, gjennomtenkte løsninger som først og fremst skaper et godt bomiljø.
- Tilrettelegge for **attraktive og universelt utformede møteplasser** som kan tjene ulike alders- og brukergrupper, både ute og inne, gjennom aktiv bruk av blågrønn-strukturer, aktiviteter å samles om, og utforming som tar høyde for sol-, nedbørs- og vindforhold.
- Tilrettelegge for **universelt utformede gang- og sykkelveger** i og ut av sentrumsområdene, hvor myke trafikanter ferdes trafikksikkert.

Oppfølging av boligstrategien - tiltak

- Hol kommune skal være en **aktiv pådriver for privat boligbygging**
- Utrede kommunal **tilskuddsordning** og andre aktuelle tiltak/virkemidler for **energieffektivisering** av eldre boliger.
- Hol kommune skal ha minst 1 kommunal utleiebolig i Hovet, Holet/Moen, Geilo, Skurdalen og Dagali til bruk som «**prøvebolig**» for målgrupper utenfor gjeldende retningslinjer, f.eks. ungdom og unge voksne under 35 år, barnefamilier eller andre. Det utarbeides egne retningslinjer for dette formålet.
- Prosjekt: «Heime i Hol» / «Bu- og blilyst»

Boplikt og slektskapsunntak

- Det er boplikt i kommunen, og kommunen følger opp denne
- I 2020 ble 298 saker fulgt opp – 43% av disse omfattet av slektskapsunntak, dvs. unntatt boplikt
- Slektskapsunntaket – ved arv av boligeiendom fra nære slektninger kan denne midlertidig brukes som fritidsbolig
- Kommunen har startet prosess med oppheving av slektskapsunntaket
 - høring fram til 20. juni 2022
 - eventuell oppheving vil ikke ha tilbakevirkende kraft

Tettstedspakke Geilo

- Hol kommune har deltatt i forskningsprosjekt «*Tettstedpakker for attraktiv, inkluderende og klimavennlig stedsutvikling*»
- Vedtak om oppstart av lokalt prosjekt «Tettstedspakke Geilo» i kommunestyret 02.12.2021
- Oppstart planlagt høst 2022 (mandat, styringsgruppe)
- Fire temaområder med arbeidsgrupper
 - Handel og liv i sentrum
 - Trafikk i sentrumsområdet
 - Bolig og fritidsbolig
 - Velferd, inkludering og samarbeid

Skole og idrettsområde - status

- Nye adkomstveger inn til skoleområdet fra vest og idrettsområdet i øst er regulert og prosjektert (revidert oppstart planlagt vinter 2023)
- Trafikksikkerhetstiltak
 - Hjertesonearbeid
 - Samarbeid og dialog Teknisk etat, FAU og Statens Vegvesen
- Fremtidig behov for kommunale skolebygg vurderes
- Geilo Arena – utviklingsprosjekt idrettsområdet



Drøftingstema

- Hva gjør ditt boligområde til et godt bomiljø, eventuelt hva kunne vært bedre?
- Møteplasser – behov- type
 - Geilohallen
 - Sentrum
 - Geilojordet
 - Slåttahølen

Innspillsfrist 31.8, innspillskjema ligger på kommunens hjemmeside